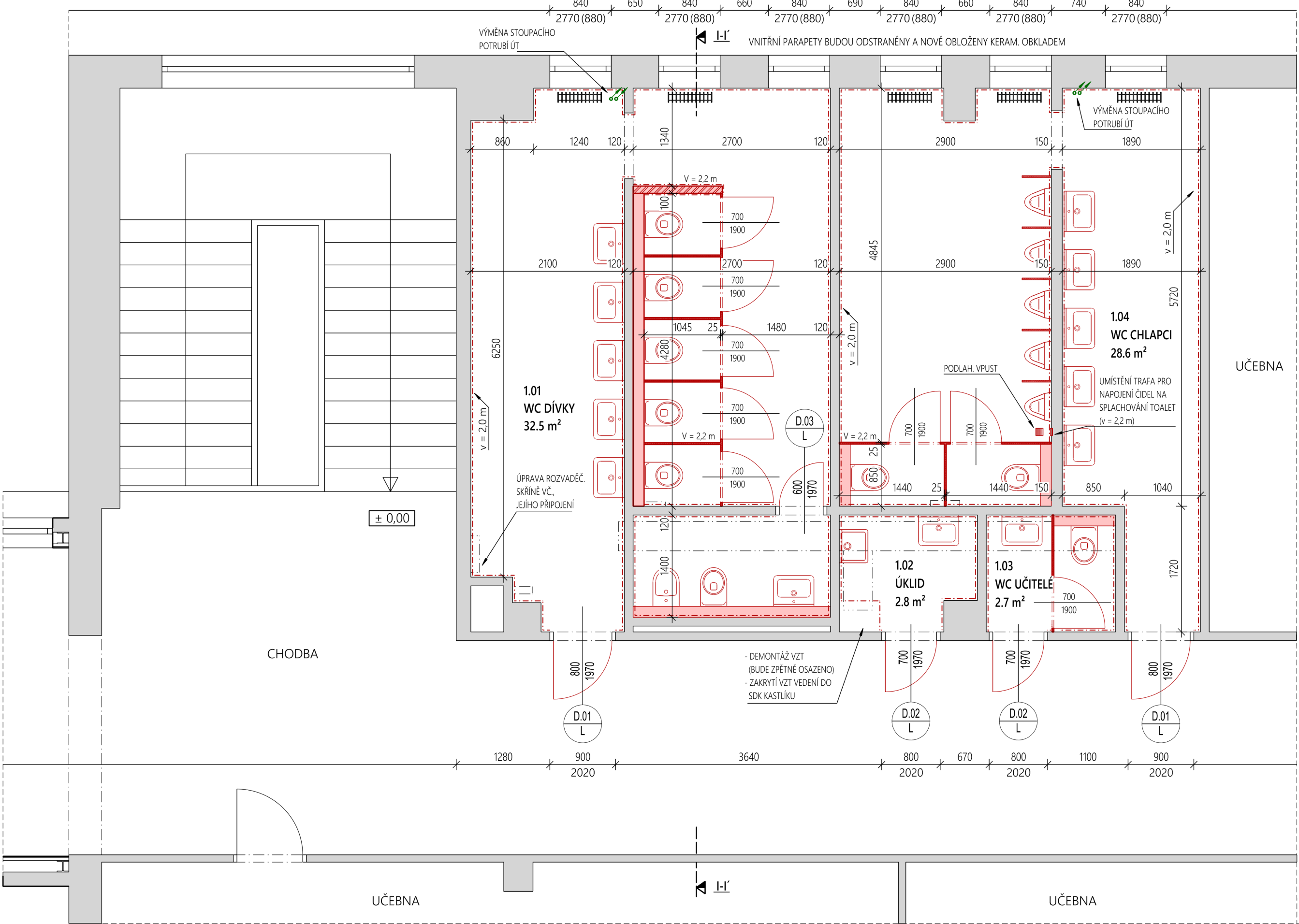
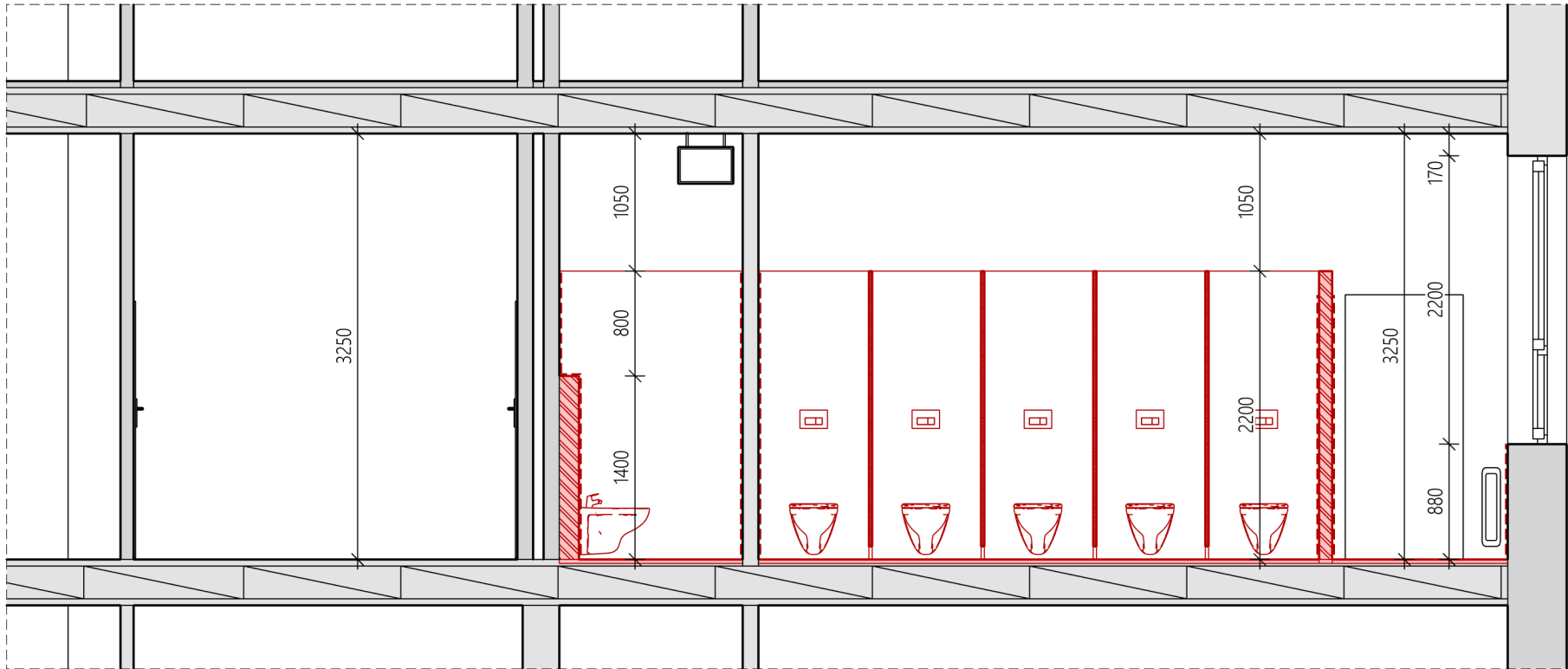


PŮDORYS 1. NP



ŘEZ I-I'



ÚPRAVY POVRCHŮ

- ZE STĚN BUDE ODSTRANĚN STÁVAJÍCÍ KERAMICKÝ OBKLAD, NÁSLEDNĚ DOJDE K VYROVNÁNÍ PODKLADU, NOVÉ KERAMICKÉ OBKLADY BUDOU TYPOVĚ ODPOVÍDAT SÉRII RAKO OBJECT, FORMÁT 200 x 400
- OPRAVA OMÍTKY BUDE PROVÁDĚNA PODLE MÍRY POŠKOZENÍ, UVAŽOVANÁ PLOCHA: 70 m²
- Z PODLAH BUDE ODSTRANĚNA STÁVAJÍCÍ DLAŽBA, DOJDE K VYTVOŘENÍ NOVÉ BET. MAZANINY A VYROVNÁNÍ PODLAHY NIVELAČNÍ STĚRKOU, NÁSLEDNĚ BUDE POLOŽENA NOVÁ DLAŽBA
- KERAMICKÁ DLAŽBA: OTĚRUVZDORNOST (PEI) TŘÍDY V, PROTISKLUZNÝ POVRCH R10, ROZMĚR 300 x 300 - ŠEDÁ

VĚTRÁNÍ

- ODVĚTRÁNÍ MÍSTNOSTÍ JE ŘEŠENO STÁVAJÍCÍM ZPŮSOBEM - OKNY A ODTAHOVÝM VZDUCHOTECHNICKÝM VEDENÍM
- VODOROVNÉ ROZVODY VZT POD STROPY BUDOU NATŘENY
- DOJDE K VÝMĚNĚ VŠECH VĚTRACÍCH MŘÍŽEK

INSTALACE

- VE VŠECH PROSTORÁCH BUDOU PROVÁDĚNÝ NOVÉ ROZVODY VODOINSTALACE, KANALIZACE
- ODVĚTRÁNÍ KANALIZACE NAD STŘECHU BUDE PONECHÁNO STÁVAJÍCÍ
- NOVÁ WC BUDOU ZÁVĚSNÉ
- PRO PŘEDÁNÍ TEPLA DO MÍSTNOSTÍ BUDOU PONECHÁNY STÁVAJÍCÍ LITINOVÉ RADIÁTORY, KTERÉ BUDOU DEMONTOVÁNY, NATŘENY A NÁSLEDNĚ OSAZENY ZPĚT
- DOJDE K VÝMĚNĚ STÁVAJÍCÍCH ROZVODŮ ÚSTŘEDNÍHO VYTÁPĚNÍ, STÁVAJÍCÍ OCELOVÉ A MĚDNÉ BUDOU DEMONTOVÁNY, NOVÉ BUDOU Z PEX - AL 20x2
- ELEKTROINSTALACE BUDE PONECHÁNA STÁVAJÍCÍ, DOJDE K VÝMĚNĚ SVÍTEL A VYPÍNAČŮ
- V RÁMCI ELEKTROINSTALACE BUDE NOVĚ PROVEDENO SPLACHOVÁNÍ PISOÁRŮ PŘES ČIDLA NAPÁJENÉ ZE ZDROJE NAPOJENÉHO NA ELEKTROINSTALACI (ČIDLA V PISOÁRECH NEBUDOU NAPÁJENY BATERIEMI)

VÝPLNĚ OTVORŮ

- ZÁRUBNĚ DVEŘÍ BUDOU PONECHÁNY A NATŘENY
- NOVÉ DVEŘE BUDOU Z HPL LAMINÁTU, U ÚKLIDOVÉ KOMORY BUDOU POUŽITY DVEŘE S POŽÁRNÍ ODOLNOSTÍ EI30, DVEŘE BUDOU V ŠEDÉ BARVĚ (STŘEDNÍ ODSTÍN), ZÁRUBNĚ PAK TMAVĚ ŠEDÉ
- DVEŘE NA WC KABINY BUDOU BEZFALCOVÉ A BUDOU SOUČÁSTÍ SANITÁRNÍCH PŘÍČEK

OSTATNÍ ZAŘÍZOVACÍ PŘEDMĚTY

- U KAŽDÉHO UMYVADLA BUDE OSAZEN DÁVKOVAČ MÝDLA A ZRCADLO
- NA WC DÍVKY BUDOU 3 ZÁSOBNÍKY NA PAPIROVÉ RUČNÍKY (2 U UMYVADEL A 1 V HYG. KABINĚ), 3 ZÁSOBNÍKY NA TOALETNÍ PAPIR (2 U WC KABIN A 1 V HYG. KABINĚ)
- NA WC CHLAPCI BUDOU 2 ZÁSOBNÍKY NA PAPIROVÉ UTĚRKY A 2 ZÁSOBNÍKY NA WC PAPIR
- NA WC PRO UČITELE BUDE 1 ZÁSOBNÍK NA PAPIROVÉ UTĚRKY A 1 ZÁSOBNÍK NA WC PAPIR

**DODAVATEL PŘEDLOŽÍ K ODSOUHLASENÍ VZORKY DVEŘÍ, OBKLADŮ, DLAŽBY, SANITÁRNÍCH PŘÍČEK A BARVY NA ZÁRUBNĚ, RADIÁTORY A VZDUCHOTECHNICKÉ VEDENÍ**

LEGENDA KONSTRUKCÍ

- STÁVAJÍCÍ KONSTRUKCE
- NOVÉ KONSTRUKCE - PŘÍČKOVÉ ZDIVO - PÓROBETON
- NOVÉ KONSTRUKCE - SANITÁRNÍ PŘÍČKY SE ZVÝŠENOU ODOLNOSTÍ - HPL - ŠEDÁ BARVA

POZNÁMKY

- VŠECHNY KONSTRUKCE, VÝROBKY A MATERIÁLY BUDOU POUŽITY DLE TECHNOLOGICKÝCH POŽADAVKŮ A PŘEDPISŮ VÝROBCŮ
- POKUD PROJEKTOVÁ DEKUMNETACE NESTANOVÍ JINAK, KONSTRUKCE, VÝROBKY A MATERIÁLY BUDOU INSTALOVÁNY DLE SYSTEMOVÝCH DETAILŮ A ŘEŠENÍ VÝROBCŮ
- ZHOTOVITEL JE POVINEN SKUTEČNÉ ROZMĚRY A STAV ZKONTROLOVAT NA STAVBĚ
- VEŠKERÉ PRVKY JE NUTNO ZAMĚŘIT NA MÍSTĚ, PŘÍPADNĚ ODCHYLKY UPRAVIT A KONZULTOVAT S PROJEKTANTEM
- DILATACE MEZI KONSTRUKCEMI DLE TECHNOLOGICKÉHO PŘEDPISU VÝROBCE



HRADSKÁ 79, DOMAŽLICE | TEL.: +420 379 724 590 | MAIL.: INFO@AWPROJEKT.CZ

ZAKÁZKA:

**DOMAŽLICE, ZŠ MSGRE. B. STAŠKA**  
OPRAVA SOCIÁLNÍHO ZAŘÍZENÍ V 1. NP

POZEMKY STAVBY:

K.Ú. DOMAŽLICE  
PARC. Č. ST. 3254/3

INVESTOR:

MĚSTO DOMAŽLICE, NÁMĚSTÍ MÍRU 1, 344 01 DOMAŽLICE

MĚSTSKÝ / OBECNÍ ÚŘAD:

DOMAŽLICE

KRAJ:

PLZEŇSKÝ

DATUM:

04/2024

Č. ZAKÁZKY:

11/2024

VYPRACOVAL:

ING. JAKUB HALÍK

ODPOVĚDNÝ PROJEKTANT:

ING. ZBYNĚK WOLF

VÝKRES:

**PŮDORYS, ŘEZ - NOVÝ STAV**

MĚŘÍTKO:

1:50

STUPĚŇ PD:

DPS

OZN. VÝKRESU